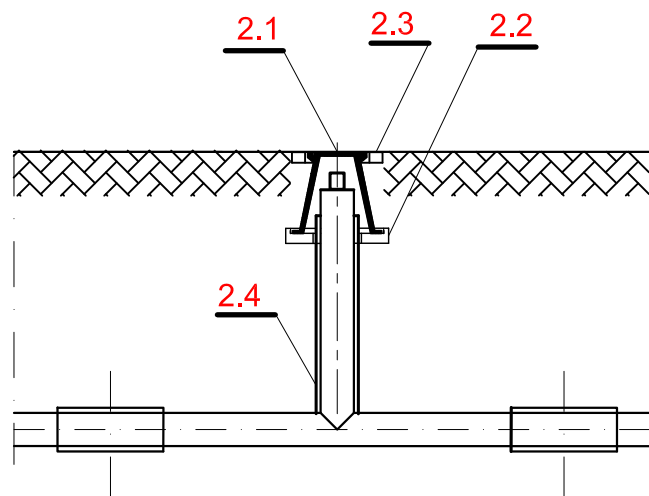


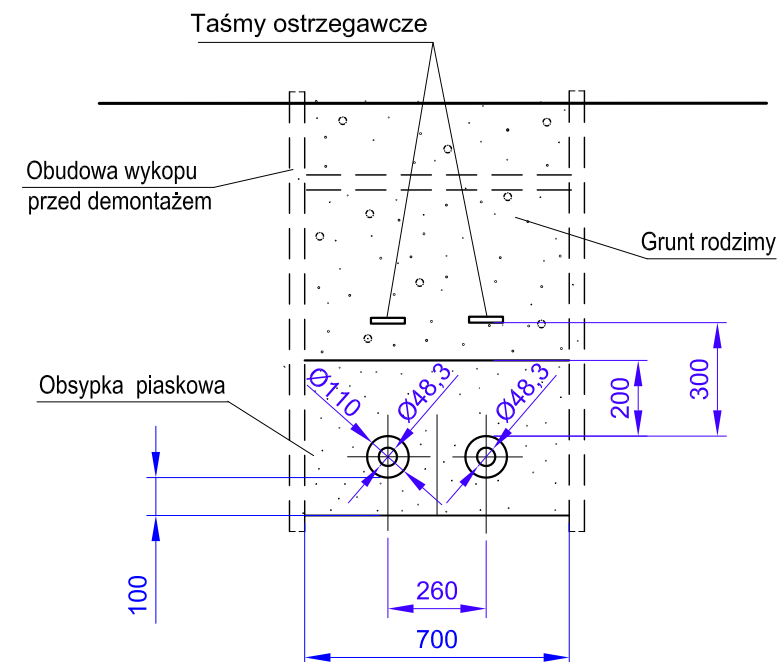
Obudowa trzpieni zaworów

1:25

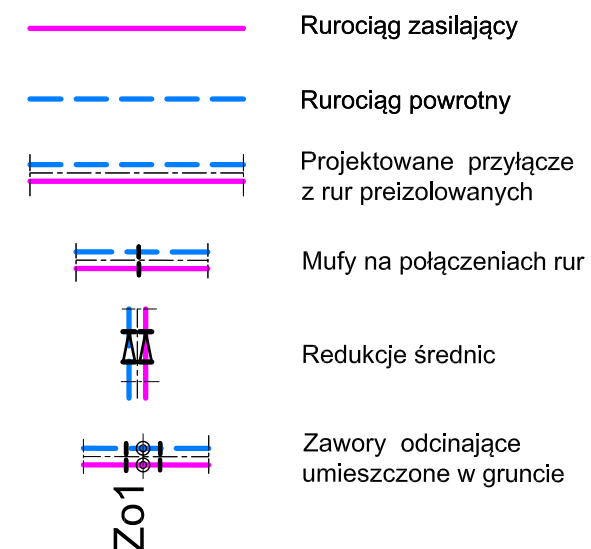


A-A

1:20



OZNACZENIA



Rozmieszczenie poduszek piankowych na załomach i odgałęzieniach

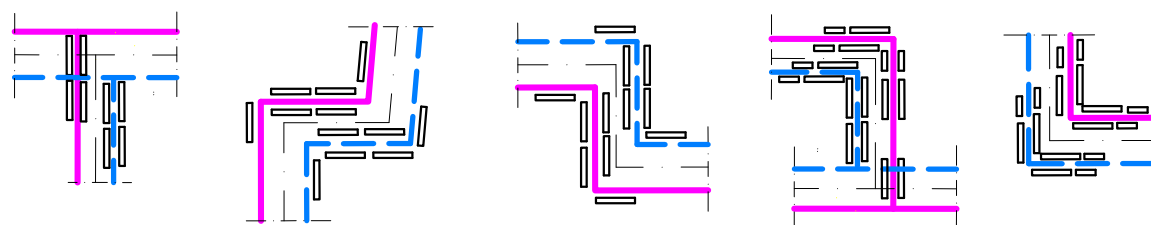
O1


Z1-Z2

Z1.1-Z2.1

O2-Z1

Z2.2





Zakład Usług Projektowych

Zamawiający	Przedsiębiorstwo Energetyki Ciepłej -Gliwice Sp. z o.o. - Gliwice, ul. Królewskiej Tamy 135
Tytuł projektu	Przyłącza ciepłownicze do budynków przy ul. Marzanki 22-40, 42-44 i przy ul. Opawskiej 12-14
Tytuł rys.	

Schemat montażowy

	Imię i nazwisko	Nr. upraw.	Specjalność	Podpis	Data	Skala	Nr.umowy
PROJEKTANT	mgr inż. J.Bania	793/01	Sieci zewnętrzne		02.2019		U9.5/2018
WYKONAŁ	mgr inż. J.Bania	793/01	Sieci zewnętrzne		Nr.rys		Nr.kol.
					3 - 9.5/18		3