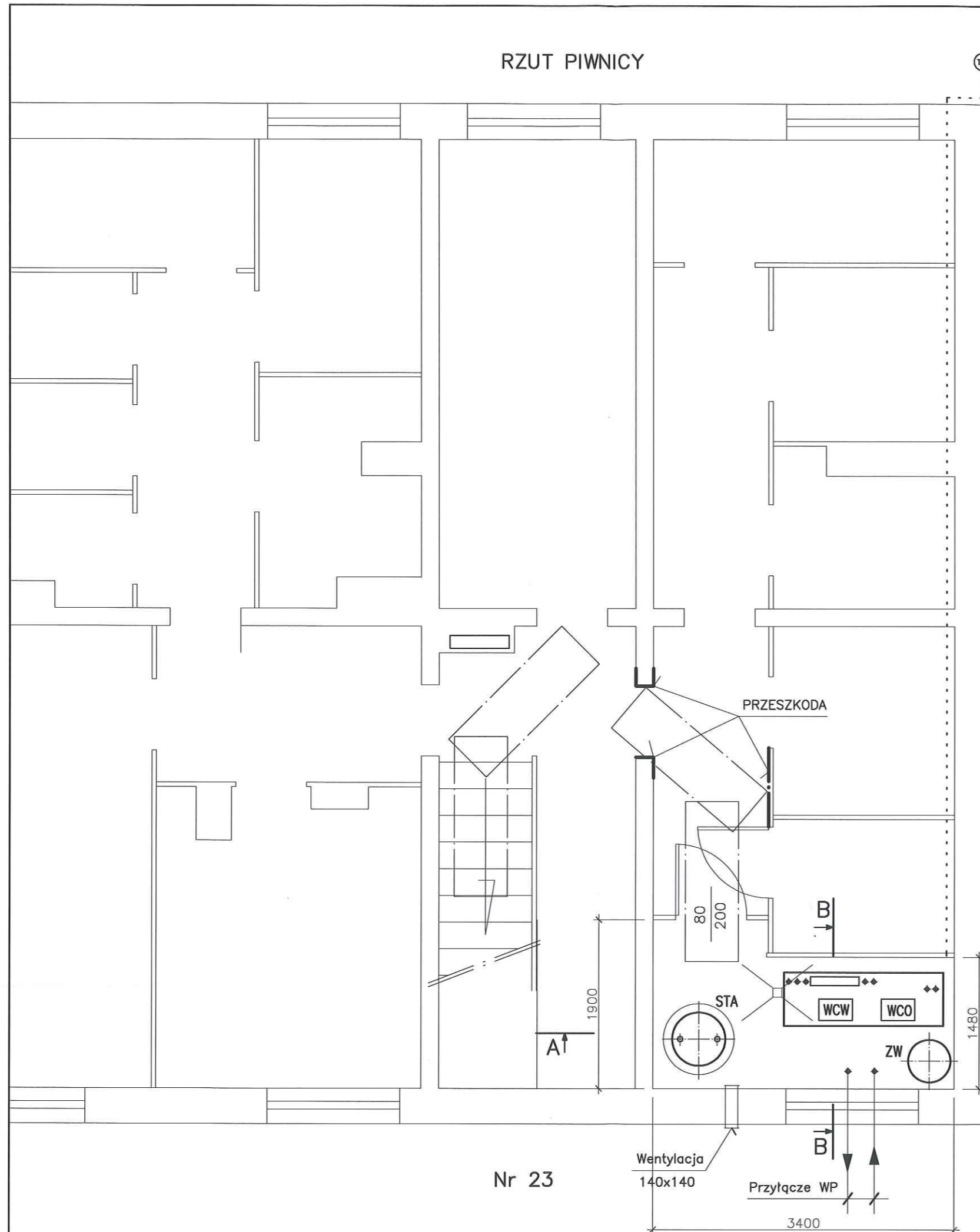

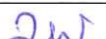



©



↑ A

Funkcja	Nazwisko	Nr uprawnień	Podpis	
Projektował	inż. Z. Morgun			
Sprawdziła	inż. A. Skawińska	411/88		
Inwestor: Wspólnota Mieszkaniowa Gliwice ul. Św.Michała 21–25				Podziątko: 1:50
Obiekt: Wymiennikownia c.o. i c.w.u. ul. Św.Michała 23				Data: 04. 2018r.
Nazwa rys: Dyspozycja urządzeń				Nr rys. 03