

B) ułożenie rur preizolowanych w rurach ochronnych

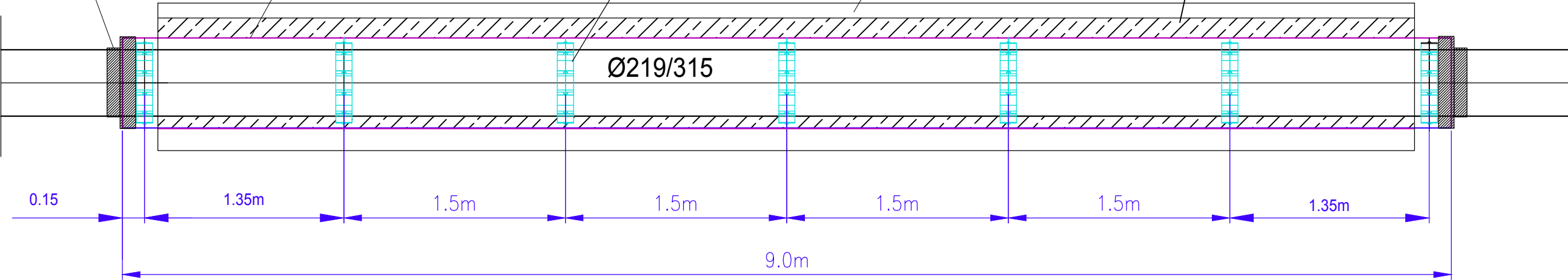
manszeta  
D400-D315

projektowane rury  
ochronne 2xDz410

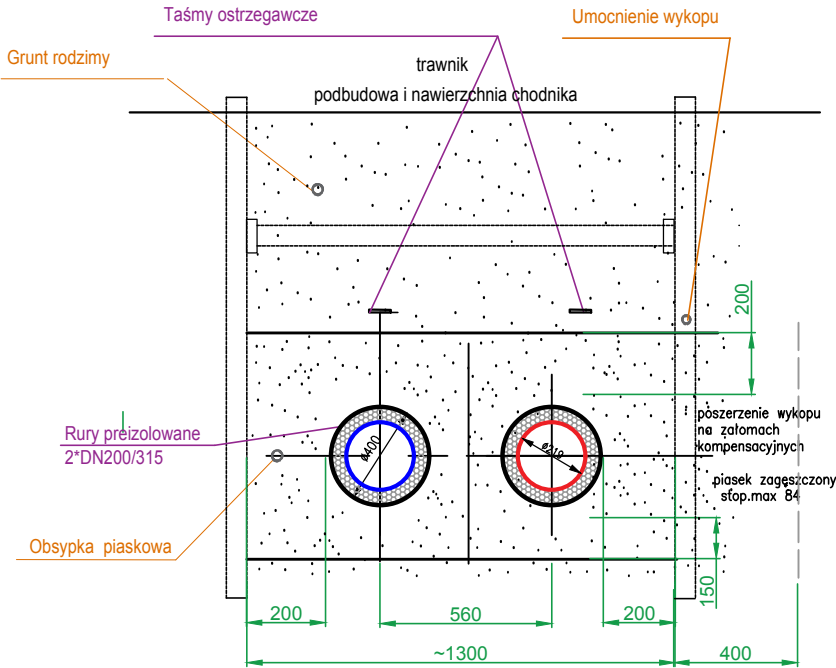
płazy typ R,  
h=28mm

Istniejący kanał  
ciepłowniczy

Przestrzeń między kanałem a rurami ochronnymi  
wypełnić betonem



A) wymiary wykopu i ułożenie rur



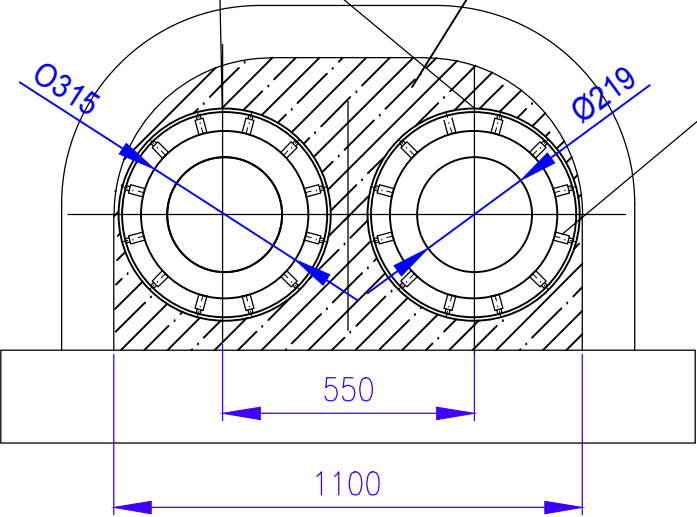
UWAGI:

1. Odległość płaszcza rury od ściany wykopu 0,2m, jest wartością minimalną. W miejscu wykonywania połączeń spawanych i muf wykop poszerzyć do ok.0,6m odstępu.
2. Minimalna grubość podsypki wynosi 0,15m. Minimalna grubość ubitej zasyпки wynosi 0,2m nad wierzchem rury.

projektowane rury  
ochronne 2xDN400

Przestrzeń między kanałem a rurami ochronnymi  
wypełnić betonem

płazy typ R,  
h=28mm



ZAKŁAD USŁUGOWY - JAN PAWNUK				Temat	
Nazwisko	Uprawnienia	Data	Podpis	Remont sieci ciepłej wzdłuż ulicy Czaplí - odcinek od rejonu ul.Czajki do rejonu ul. Kormoranów	
Projektant: mgr inż. Janusz Bania	793/01	03.2018		Rysunek	
Sprawdzający: mgr inż. Jan PAWNUK	867/93	03.2018		Wymiary wykopu i ułożenie rur	
Inwestor Przedsiębiorstwo Energetyki Ciepłej Gliwice Sp. z o.o.			Adres obiektu Gliwice, ul. Czaplí, Czajki, Kormoranów		Nr Rys. 4
				Skala	