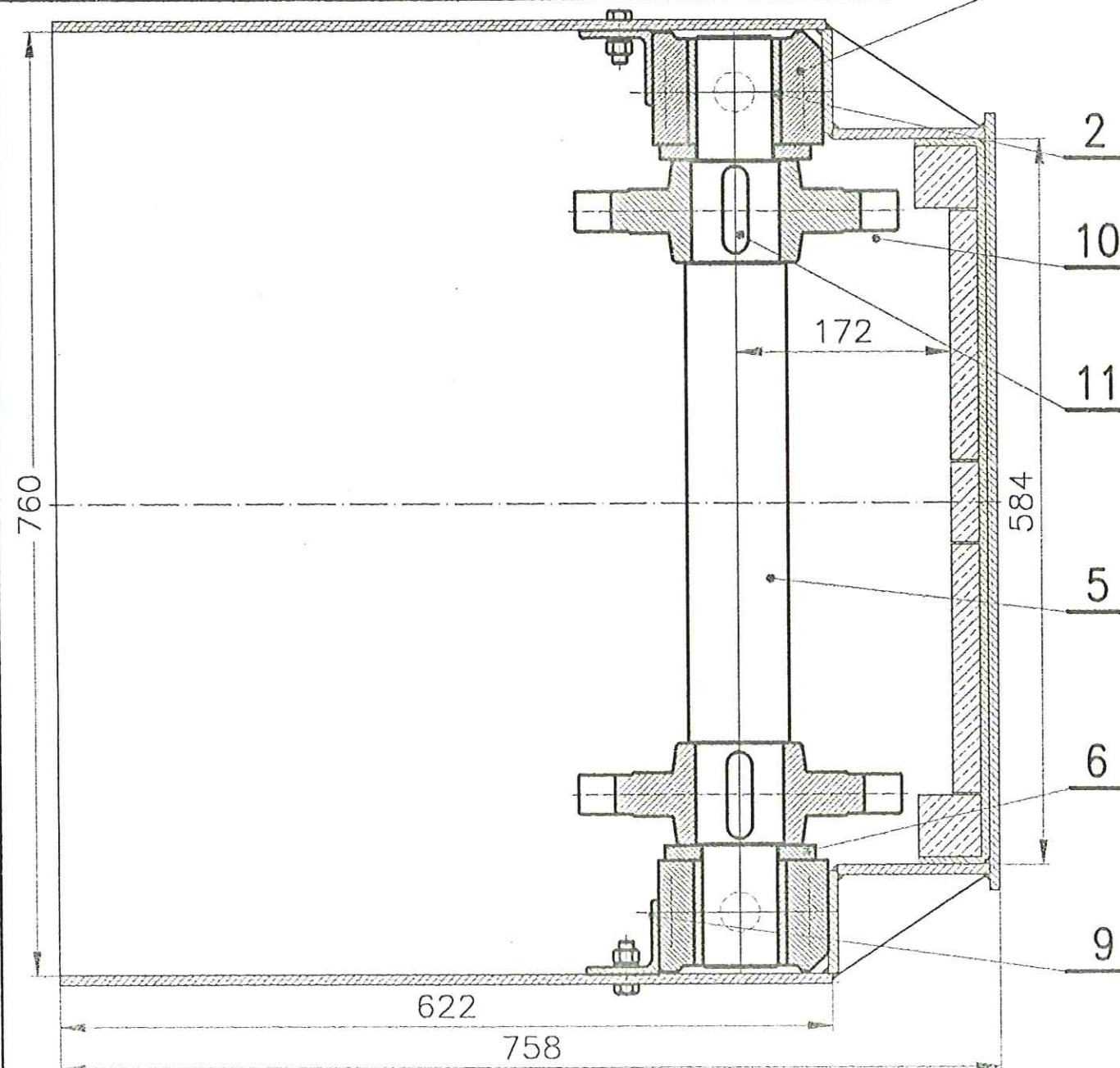
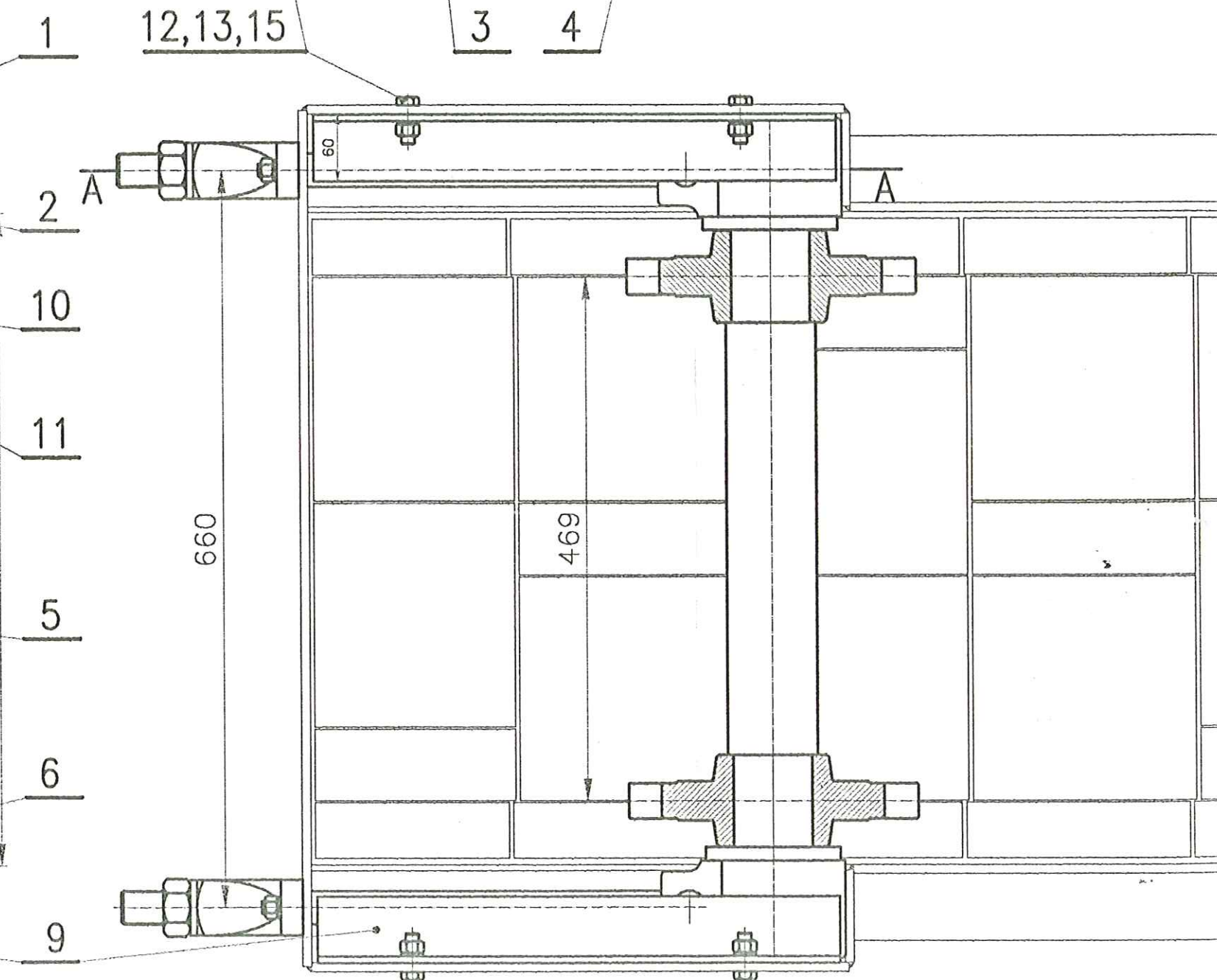
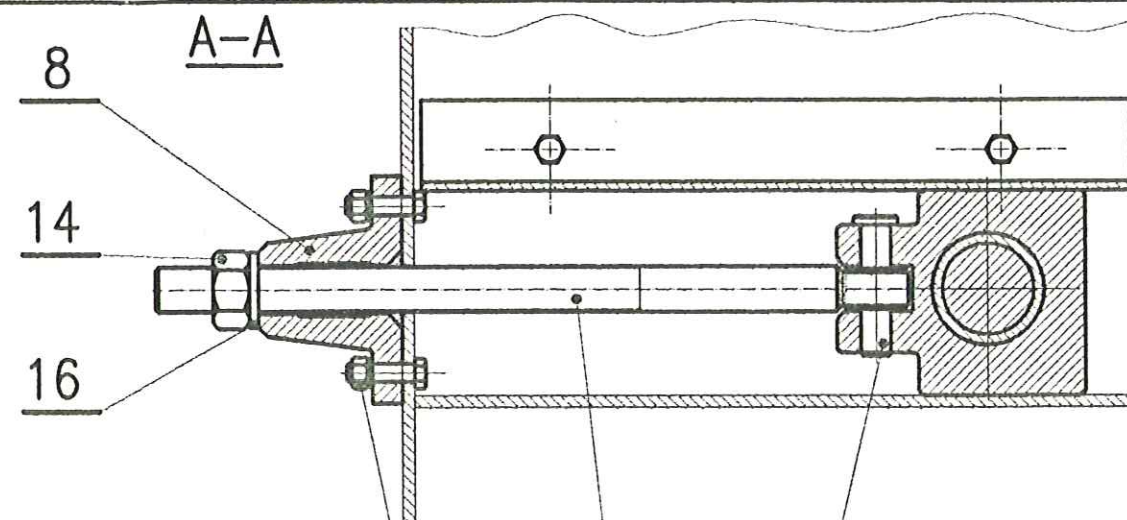


21	56ogn	Łańcuch napędowo rolkowy 32B	PN-77/M-84168		11,0	11,0	L=2845	8	1	Klin 20x12/14x140	18.02.08.00	45	0,32	0,32	
20	1	Silnik SKg190L-4B/2,2kW			15,3	15,3	n=1420/min	7	1	Ośłona napędu	18.02.07.00	wg rys.	11,0	11,0	
19	1	Przekładnia 3NM-400-252-1/A-3			152,	152,0	układ A-3	6	2	Koło 8-zębne napędowe	105.02.06.00	L35HGS	18,0	36,0	
18	2	Smarownicza M10x1			0,01	0,02		5	2	Łożysko oczkowe	18.02.05.00	ZI200	16,0	32,0	
17	4	Podkładka sprężysta 16,3	PN-77/M-82008	45	0,008	0,03		4	1	Wał napędowy	105.02.04.00	St5	34,0	34,0	
16	6	Podkładka sprężysta 20,5	PN-77/M-82008	45	0,01	0,06		3	1	Kpl. koła łańcuchowe Z-26	18.02.03.00	wg rys.	48,9	48,9	
15	6	Nakrętka M16	PN-86/M-82144	St4	0,03	0,19		2	1	Koło łańcuchowe Z-10	18.02.02.00	St5	6,4	6,4	
14	6	Nakrętka M20	PN-86/M-82144	St4	0,06	0,37		1	1	Podstawa pod napęd	105.02.01.00	St5	48,5	48,5	
13	4	Śruba M16x60	PN-85/M-82118	St4	0,12	0,47		Poz. Sztuk Nazwa		Nr rysunku i normy lub wymiary		Materiał	jedn. całk. Masa w kg.	Uw.	
12	2	Śruba M16x120	PN-85/M-82118	St4	0,25	0,51		Opracował: J.Mrugacz		Data: grudzień 2006		Materiał wg wykazu Masa ~399 kg.		Z STAPORKO ZRUĆ	
11	6	Śruba dwustronna M20/M20x72	PN-90/M-82137	St4	0,18	1,08		Zatwierdził: J.Stachera		Data emisji:					
10	1	Wpust 16x10x90	bez rysunku	45	0,11	0,11		Nazwa zespołu lub wyrobu							
9	2	Wpust 20x12x62	bez rysunku	45	0,11	0,22		Skala Nazwa		ODZUŻLACZ OZ		ZESPÓŁ NAPĘDOWY		Nr rysunku Ark.	
Poz. Sztuk		Nazwa		Nr rysunku i normy lub wymiary		Materiał		jedn. całk. Masa w kg.		Uwagi.		1:5		105.02.00.00 1	



16	2	Podkładka 31	PN-77/M-82004	St3	0,065	0,13	
15	8	Podkładka sprężysta 12,3	PN-77/M-82008	45	0,005	0,04	
14	2	Nakrętka M30	PN-86/M-82144	St4	0,22	0,44	
13	8	Nakrętka M12	PN-86/M-82144	St4	0,016	0,14	
12	8	Śruba M12x45	PN-85/M-82101	St4	0,05	0,41	
11	2	Wpust 20x12x52	bez rysunku	45	0,10	0,20	
10	2	Koło prowadzące 7-mio zębne	105.03.07.00	ZI200	12,5	25,0	
9	2	Kątownik-prowadnica górna	18.03.06.00	St3	2,55	5,10	
8	2	Prowadnik śruby	18.03.05.00	ZI200	2,71	5,42	
7							
6	2	Przekładka dystansowa	105.03.04.00	St3	0,35	0,70	poz.2
5	1	Wał napinający	105.03.04.00	St5	26,0	26,0	poz.1
4	2	Sworzeń śruby	18.03.03.00	St4	0,24	0,48	poz.2
3	2	Śruba naciągowa	18.03.03.00	St4	2,80	5,60	poz.1
2	2	Tuleja łożyskowa	18.03.02.00	wg rys.	0,30	0,60	wyk.II
1	1L+1P	Oprawa wału tylnego	18.03.01.00	ZI200	7,40	14,8	
Poz.	Sztuk	Nazwa	Nr rysunku lub wymiary	Materiał	jedn.	całk.	Uwagi
					Masa w kg.		



Opracował: J.Mrugacz	Data: grudzień 2006	Materiał wg wykazu
Zatwierdził: J.Stachera	Data emisji:	Masa ~86,0 kg.
Nazwa zespołu lub wyrobu		
ODŻUŻLACZ OZ		
Skala 1:5	Nazwa	
ZESPÓŁ NAPINAJĄCY		
nr rysunku		105.03.00.00
Ark.		1

Z STAPORKÓ
ZRUC