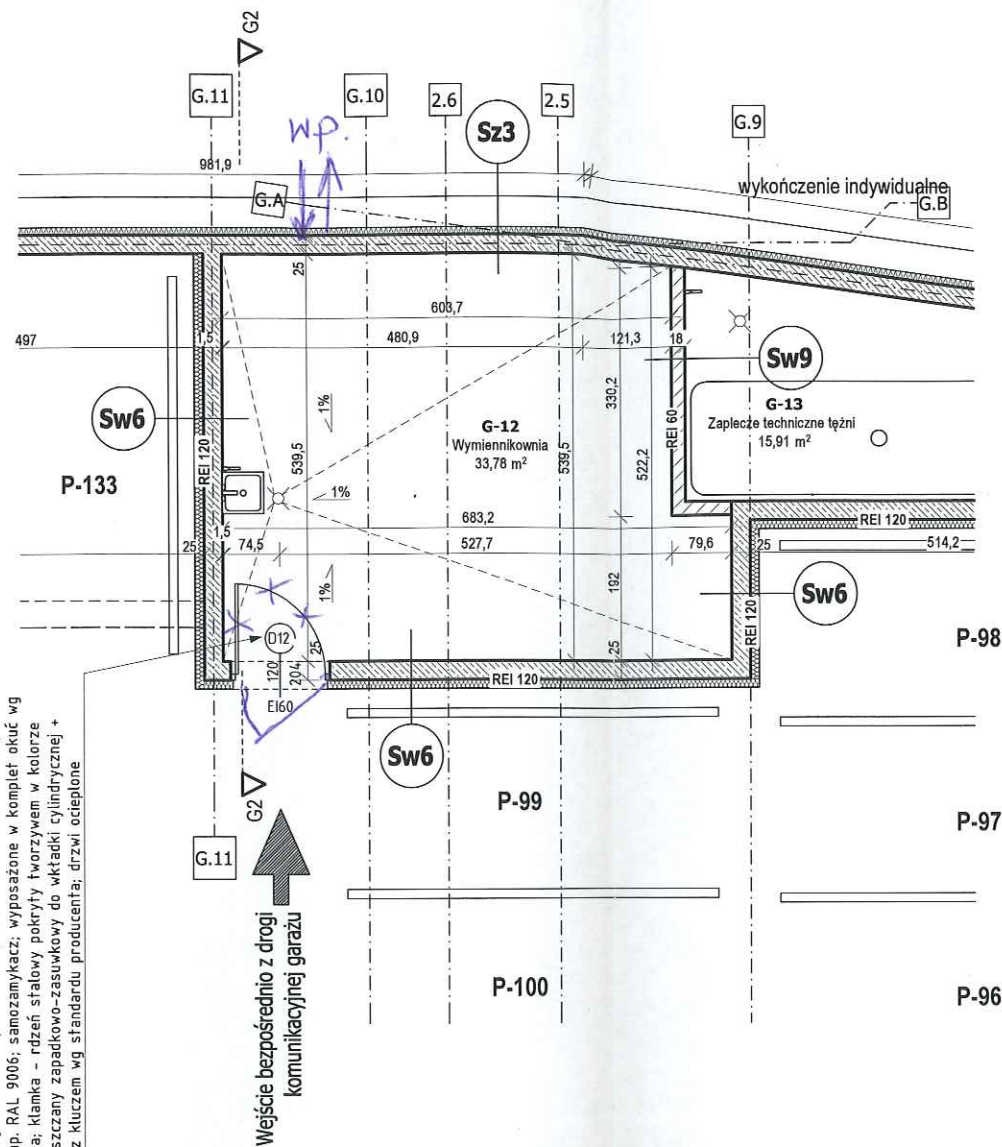
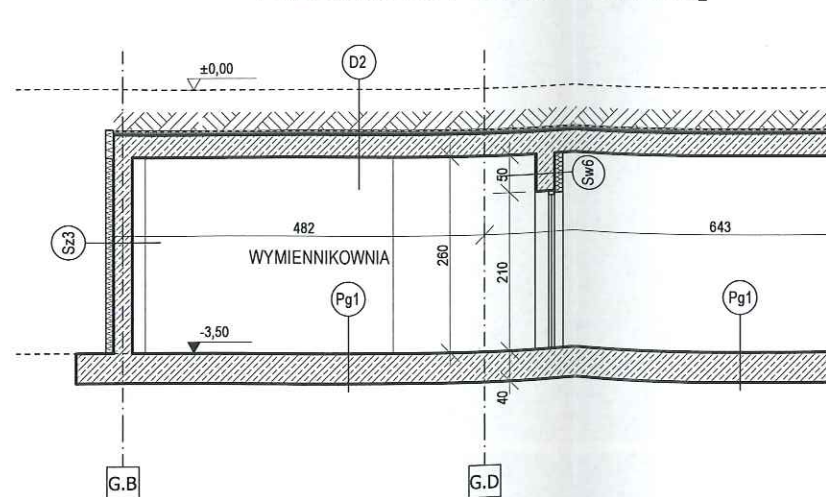


RZUT KONDYGNACJI PODZIEMNEJ [FRAGMENT]



drzwi jednoskrzydłowe, stalowe; o odporności ogniowej EI60; skrzydło z blachy ocynkowanej malowanej w kolorze np. RAL 9006; ościeżnica naróżna z blachy stalowej w kolorze np. RAL 9006; samozamykacz; wyposażone w komplet okuć wg standardu producenta; klamka - rdzeń stalowy pokryty tworzywem w kolorze czarnym; zamek wpuszczany zapadkowo-zasuwkowy do wkładki cylindrycznej + wkładka masterkey z kluczem wg standardu producenta; drzwi ocieplone

PRZEKRÓJ G2 - G2 [FRAGMENT]



D2	STROPODACH NAD GARAŻEM - ZIELEŃ INTENSYWNA U [W/(m²xK)] = 0,53 (max. 1,00)
cm	zazielenienie intensywne (trawa, krzewy)
-44,0	warstwa wegetacyjna- substrat roślinny (min. 25cm) SOPREMA Sopralor i
2,0	Drenaż z zintegrowaną włókniną filtracyjną SOPREMA Sopradrain PLAT FT
	Warstwa separacyjna SOPREMA Geotextile 300
4,0	izolacja termiczna - polistyren ekstrudowany STYROFOAM ROOFMATE SL (λ=0,035)
	dodatkowa hydroizolacja w postaci suchej mieszanki lub izolacji elastycznej powłokowej wg. systemu HYDROSTOP
	plyta żelbetowa- wg konstrukcji w technologii betonu wodoszczelnego W6 [plyta bez spadków, z klinami odbojowymi wzdłuż dylatacji konstrukcyjnych]
1,5	tynek cementowo-wapienny
	farba biała zmywalna (nieabsorbująca wilgoci)

Pg1	POSADZKA GARAŻU U [W/(m²xK)] = 1,02 (max. 1,50)
cm	utwardzenie powierzchniowe płyty fundamentowej - posadzka przemysłowa gładka, wodoszczelna, niepyląca, niepalna, wytrzymała na uderzenia mechaniczne i nagłe zmiany temperatury
	plyta fundamentowa żelbetowa- wg konstrukcji w technologii betonu wodoszczelnego W6 góra płyty w spadku (ok. 1%) w kierunku wpustu podłogowego
	warstwa ślizgowa- 2x folia budowlana PE
10,0	chudy beton
	grunt rodzimy zagęszczony

Sz3	ŚCIANA PIWNICY MONOLITYCZNA U [W/(m²xK)] = brak wymagań
cm	folia wytłaczana (kubelkowa) z warstwą poślizgową
10,0	styropian do kontaktu z gruntem (λ=0,036)
	izolacja powłokowa ściany fundamentowej
	ściana żelbetowa- wg konstrukcji w technologii betonu wodoszczelnego W6
1,5	tynek cementowo-wapienny
	farba biała zmywalna (nieabsorbująca wilgoci)

Sw6	ŚCIANA WEWNĘTRZNA MONOLIT. (poziom piwnic, ocieplona) U [W/(m²xK)] = 0,29 (max. 0,3)
cm	tynek cienkowarstwowy
	dwie warstwy siatki zbrojeniowej
12,0	wetna mineralna, niepalna (λ=0,039)
	ściana żelbetowa- wg konstrukcji
1,5	tynek cementowo-wapienny
	farba biała zmywalna (nieabsorbująca wilgoci)

Sw9	ŚCIANA WEWNĘTRZNA MUROWANA U [W/(m²xK)] = brak wymagań
cm	farba biała zmywalna (nieabsorbująca wilgoci)
1,5	tynek cementowo-wapienny
18,0	błoczki wapienno-piaskowe
1,5	tynek cementowo-wapienny
	farba biała zmywalna (nieabsorbująca wilgoci)

UWAGI:

- Wykonawca zobowiązany jest dokładnie zapoznać się z projektem i warunkami istniejącymi na placu budowy, przed ostateczną realizacją zamówienia należy przeprowadzić obmiar otworów montażowych na budowie w celu skorygowania wymiarów zamówieniowych oraz przekazać informacje o zmianach jednostce projektowej, wszelkie zmiany należy uzgadniać z jednostką projektową oraz z Inwestorem lub przedstawicielem Inwestora, wymiary na rysunku podane są w centymetrach,
- wymiary należy sprawdzić ze stanem faktycznym po wykonaniu stanu surowego budynku
- wymiary należy dostosować do technologii producenta

INWESTOR			
RADAN Sp. z o.o. Deweloper Spółka Komandytowa ul. Bojkowska 59C, Gliwice 44-100			
OBIEKT / TEMAT			
ZESPÓŁ BUDYNKÓW MIESZKALNYCH WIELORODZINNYCH			
ADRES INWESTYCJI			
Gliwice ul.: Górnych Wałów, Królowej Bony, Księcia Ziemowita; działki nr: 1054, 1055, 1059/2, 1059/5, 1060, 1769, 1042, 1043; obręb 54 Stare Miasto			
BIURO PROJEKTOWE			
agencja projektowa A4		SMAGA i wspólnicy sp.j.	
Nowy Sącz 33-300 ul. Długosza 67 tel/fax: 18 443 77 83 / 18 443 73 31 email: biuro@agencjaa4.pl nip: 734 001 03 66 regon: 490461827			
PROJEKTOWAL	mgr inż. arch. Beata Smaga upr. proj. bud. UAN-7342-129/92	SPRAWDZIŁ	mgr inż. arch. Jakub Smaga upr. proj. bud. MPOIA/107/2011
NUMER ZADANIA	16.015	SKALA	1:100
DATA	październik 2017	REWIZJA	
BRANŻA	ARCHITEKTURA	STADIUM	PROJEKT WYKONAWCZY
NAZWA RYSUNKU			
POMIESZCZENIE STACJI WYMIENNIKÓW CIEPŁA			
OPRACOWAŁ			NUMER RYSUNKU
Krzysztof Berkowicz, Beata Piętko, Rafał Kogut			AR-01