

PEC - GLIWICE OD LAT KONSEKWENTNIE DZIAŁA NA RZECZ OCHRONY ŚRODOWISKA

Przedssiębiorstwo Energetyki Ciepłej - Gliwice Sp. z o.o. od lat konsekwentnie działa na rzecz ochrony środowiska i poprawy stanu środowiska. W polityce proekologicznej PEC - Gliwice najważniejsze są rozwiązania zmniejszające emisję gazów i pyłów.

Jak wynika z opracowań Urzędu Marszałkowskiego, aż za dwie trzecie zanieczyszczeń powietrza

trza atmosferycznego w Gliwicach. Wystarczy powiedzieć, że dzięki działaniom naszego przedsiębiorstwa o 57 210 900 kg/rok zmniejszyła się emisja do powietrza zanieczyszczeń gazowych (m.in. CO, CO₂, SO₂, benzoapirenu), a o 953 000 kg/rok zmniejszyła się emisja zanieczyszczeń pyłowych.

Ale nie zadowolamy się tym, co już zrobiliśmy dla poprawy jakości

powietrza w naszym mieście. Czynimy bardzo intensywne starania, aby mieszkańcy kolejnych dzielnic Gliwic - m.in. Sośnicy i Łabęd - również zamienili swoje trujące środowisko piece na ekologiczny, bezpieczny i wygodny dla użytkowników PEC, czyli podłączyli się do miejskiej sieci ciepłowniczej.

Ale, oczywiście, nie ograniczamy naszej działalności proekologicznej tylko do likwidacji kotłowni węglowych. Nieustająco także staramy się, aby produkcja ciepła przez nasze przedsiębiorstwo odbywała się z dotrzymaniem obecnych, ale co ważne i przyszłych standardów emisyjnych w zakresie ochrony środowiska.

W tym celu nasze przedsiębiorstwo w ostatnich latach zrealizowało i w dalszym ciągu realizuje różne inwestycje proekologiczne, takie jak:

- modernizacja elektrofiltrów kotłów WP - 70 i WR - 25 w celu obniżenia emisji pyłu,
- zabudowa palników niskoemisyjnych w celu obniżenia emisji NO_x,

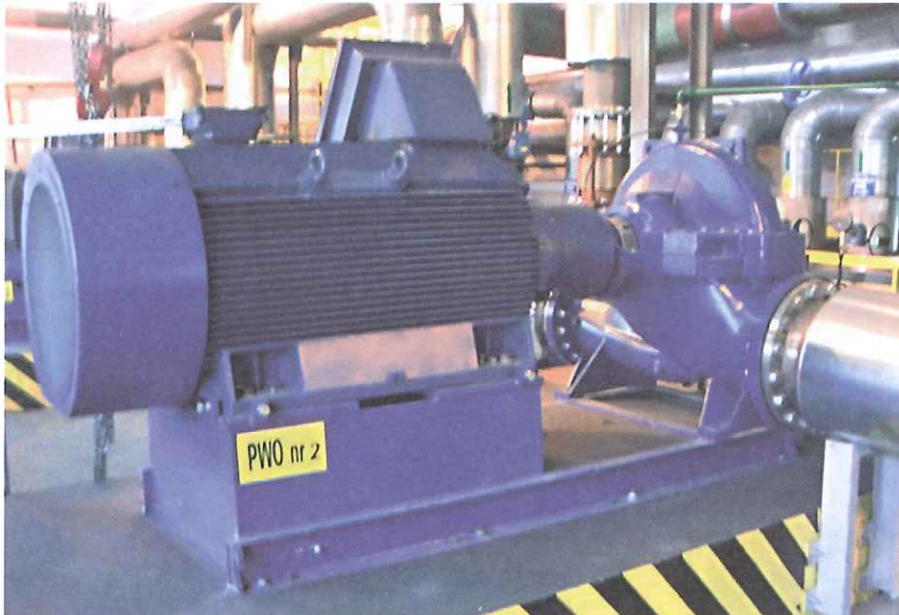


w naszym mieście odpowiada tzw. niska emisja. Mając właśnie to na uwadze PEC - Gliwice stale prowadzi działania zmierzające do ograniczenia emisji i poprawy jakości powietrza nad miastem poprzez przyłączanie do miejskiej sieci ciepłowniczej budynków dotychczas ogrzewanych z kotłów lub pieców węglowych.

W ciągu ostatnich kilkunastu lat Przedsiębiorstwo Energetyki Ciepłej - Gliwice podłączyło do miejskiej sieci ciepłowniczej 320 budynków dotychczas ogrzewanych z kotłowni lokalnych.

Likwidacja kotłowni przyczyniła się do istotnej poprawy stanu powie-





- modernizacja układu technologicznego Ciepłowni Gliwice poprzez wprowadzenie nowoczesnych technik spalania paliw, odpylania spalin oraz zmianę układu pompowania nośnika ciepła,

- modernizacja kotłów WR - 25 wraz z modernizacją gospodarki wody kotłowej,

- zabudowa systemu ciągłego monitoringu spalin,

- budowa instalacji odsiarczania spalin dla kotłów WP - 70 i kotłów WR - 25.

Koniecznym jest odnotować, że wprawdzie PEC - Gliwice bardzo dużą uwagę przywiązuje do działań proekologicznych, to nie odbywa się to kosztem drenowania kieszeni odbiorców ciepła. Wprost przeciwnie, jak z różnych rankingów wynika, ciepło produkowane przez nasze przedsiębiorstwo jest jedno z najtańszych w województwie.

Nadzór nad realizacją polityki środowiskowej w PEC - Gliwice Sp. z o.o. sprawuje Dział Ochrony Środowiska i Laboratorium, w ramach którego funkcjonuje akredytowane laboratorium badawcze, które od 2008 roku

posiada Certyfikat Akredytacji wydany przez PCA Warszawa.

W latach 2008 i 2009 Przedsiębiorstwo uczestniczyło w Ogólnopolskim Konkursie Ekologicznym pod patronatem Ministra Środowiska i uzyskało Certyfikaty - "Firma Bliska Środowisku 2008" oraz "Firma Bliska Środowisku 2009".

Od wielu lat PEC - Gliwice wdraża program "Czystszej Produkcji".

"Czystsza Produkcja" jest takim sposobem zarządzania produkcją, który zmierza do stosowania kompleksowej i prewencyjnej strategii ochrony środowiska ograniczającej ryzyko, jakie niesie produkcja i jej wytwory ludziom i otoczeniu. Wyszkolono grupę tzw. ekspertów "CP", a PEC - Gliwice otrzymało certyfikat "Świadectwo Czystszej Produkcji".

Pisząc o polityce proekologicznej, jaką prowadzi Przedsiębiorstwo Energetyki Ciepłej - Gliwice warto odnotować także i to, iż PEC od lat prowadzi różne działania w tym zakresie, które mają charakter edukacyjny. Są one przede wszystkim adresowane do dzieci i młodzieży.

PEC m.in. organizuje na terenie przedsiębiorstwa wycieczki edukacyjno - ekologiczne dla młodzieży szkół podstawowych. Mają one na celu zapoznanie młodych ludzi z ekologiczną produkcją ciepła w PEC - Gliwice, uświadomienie im, jak szkodliwa dla zdrowia jest tzw. niska emisja oraz upowszechnienie wiedzy na temat alternatywnych, prośrodowiskowych rozwiązań w ciepłownictwie.



Przedsiębiorstwo Energetyki Ciepłej - Gliwice Sp. z o.o.
ul. Królewskiej Tamy 135, 44-100 Gliwice
tel. 32 335 01 05/06
e-mail: office@pec.gliwice.pl, www.pec.gliwice.pl

