

Technical drawing of a mechanical part, likely a sleeve or bush, showing dimensions and assembly details.

Dimensions:

- Outer diameter: $\varnothing 38 \times 4$
- Inner diameter: $\varnothing 28$
- Length: 65
- Flange thickness: 20
- Flange width: 5
- Flange outer diameter: $\varnothing 48$
- Flange inner diameter: $\varnothing 38$
- Flange hole diameter: $\varnothing 17 \pm 0.08$
- Flange hole position: 2 ± 1

Annotations:

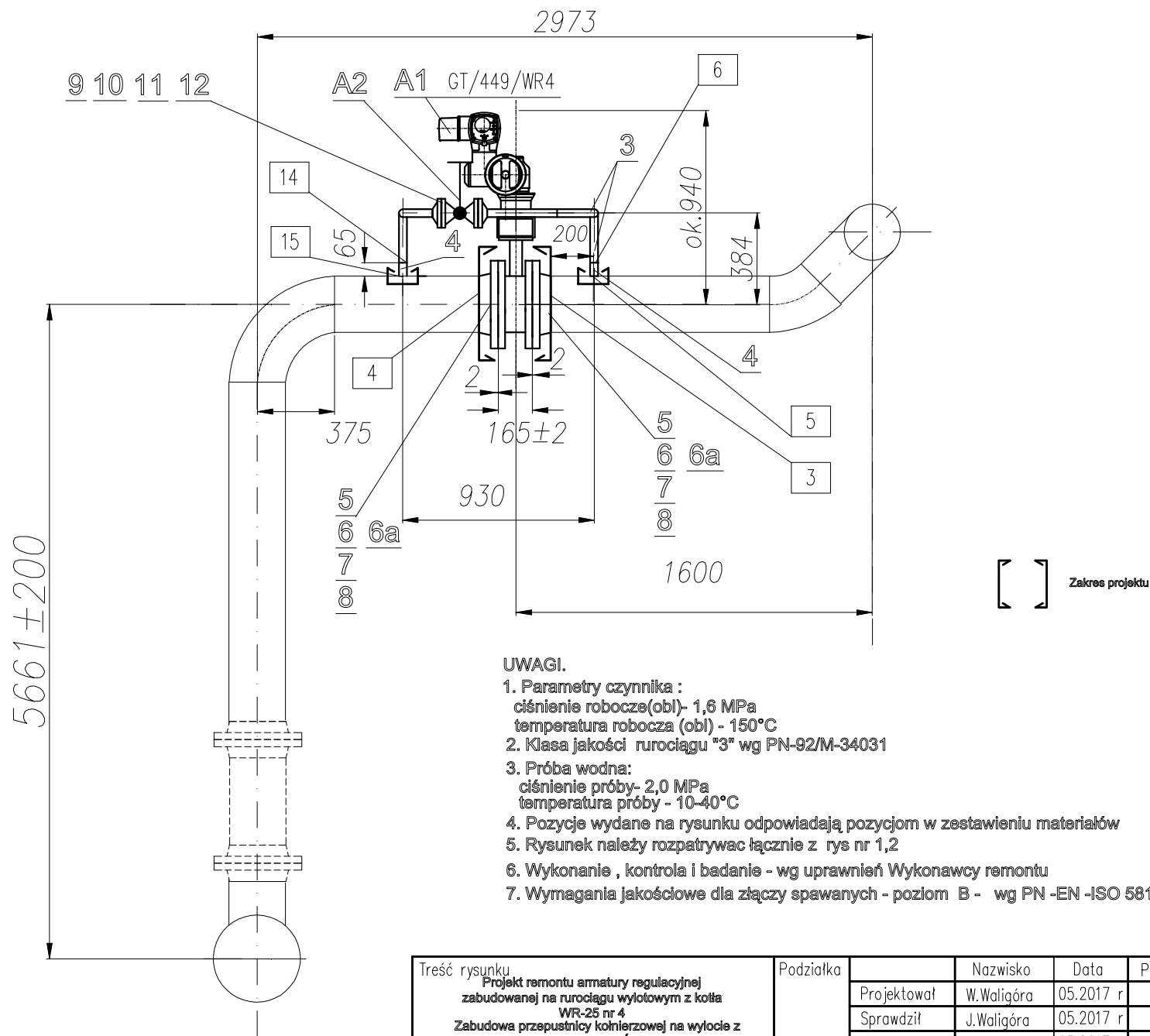
- 4: Points to the flange area.
- 8: Points to the main body of the part.
- 8 wierc po r6cca do rury: Drill 8 holes in the sleeve to the pipe.
- $\varnothing 17 \pm 0.08$: Dimension for the flange hole.

3 4 ——— 8 V 858
- dla rury Dzxg= 273x8

6 - 14 ———— 4 V 119 — dla rury Dz_{zg} = 38x4


A number line with a point at 5 and a point at 15. A bracket above the line from 5 to 15 is labeled '5' and '120'.

1,2 n nr. spoin



UWAGI.

1. Parametry czynnika :
ciśnienie robocze(obl)- 1,6 MPa
temperatura robocza (obl) - 150°C
2. Klasa jakości rurociągu "3" wg PN-92/M-34031
3. Próba wodna:
ciśnienie próby- 2,0 MPa
temperatura próby - 10-40°C
4. Pozycje wydane na rysunku odpowiadają pozycjom w zestawieniu materiałów
5. Rysunek należy rozpatrywać łącznie z rys nr 1,2
6. Wykonanie , kontrola i badanie - wg uprawnień Wykonawcy remontu
7. Wymagania jakościowe dla złączy spawanych - poziom B - wg PN -EN -ISO 5817

Treść rysunku Projekt remontu armatury regulacyjnej zabudowanej na rurociągu wylotowym z kotła WR-25 nr 4 Zabudowa przepustnicy kominowej na wylocie z kotła. PRZEKRÓJ A-A	Podziatka		Nazwisko	Data	Podpis
		Projektował	W.Waligóra	05.2017 r	
		Sprawdził	J.Waligóra	05.2017 r	
		Kier. zespołu	J.Waligóra	05.2017 r	
 THERMOTECNIKA Sp. z o.o.sp.k ul. Wolności 345A 41-800 ZABRZE		Obiekt PEC – Gliwice	Nr projektu 4/05/2017/PW	Faza PW	Nr rys. 3