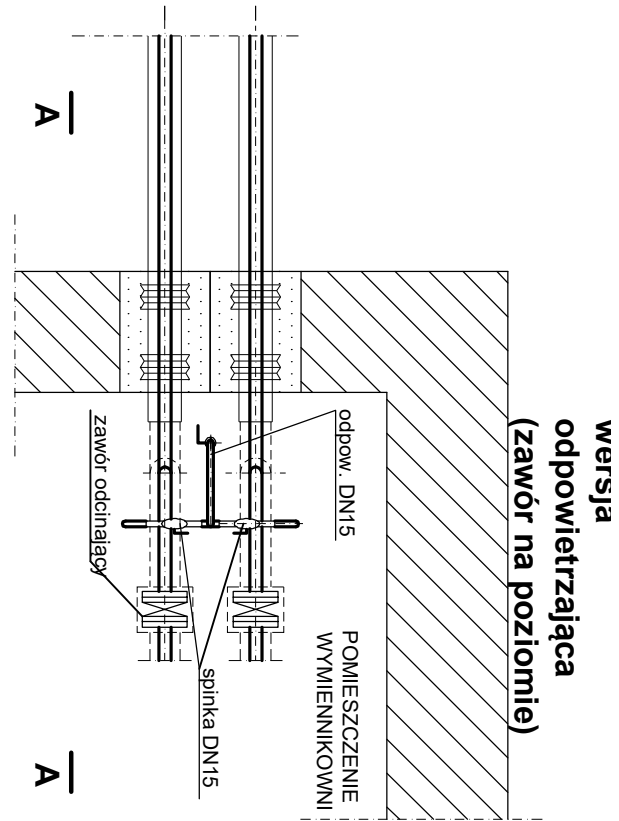
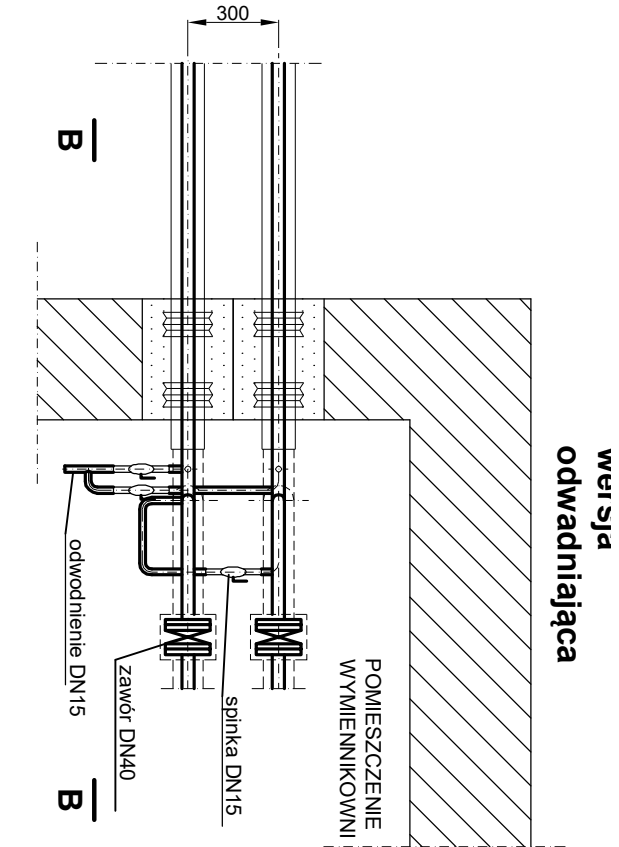


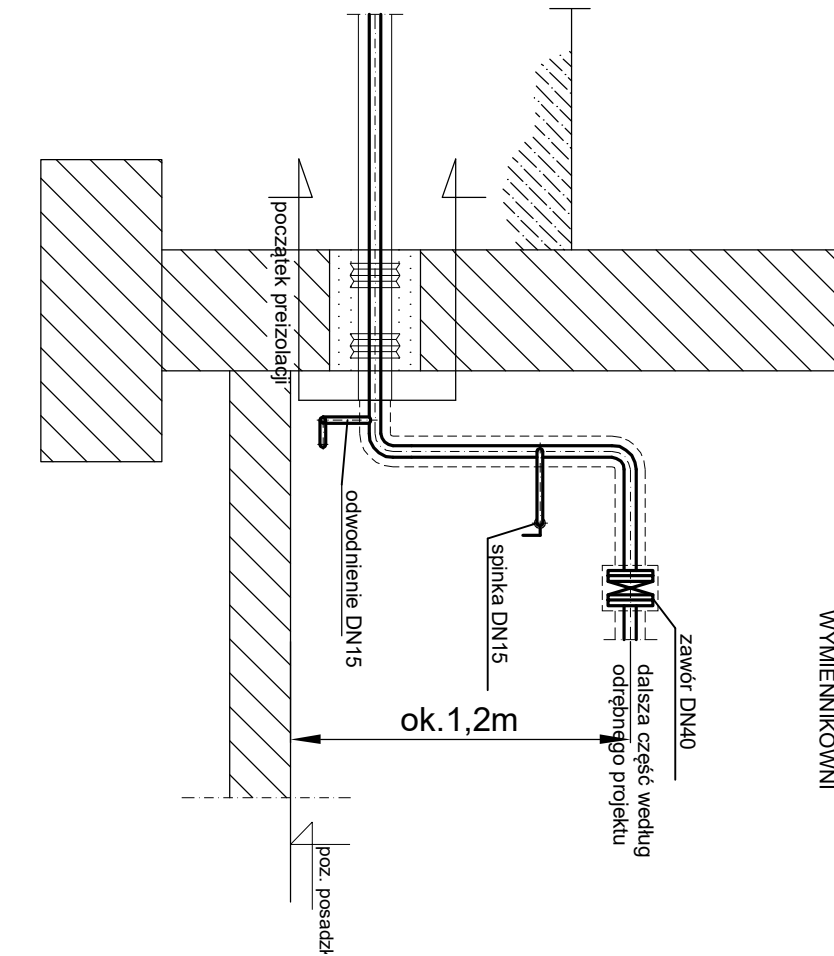
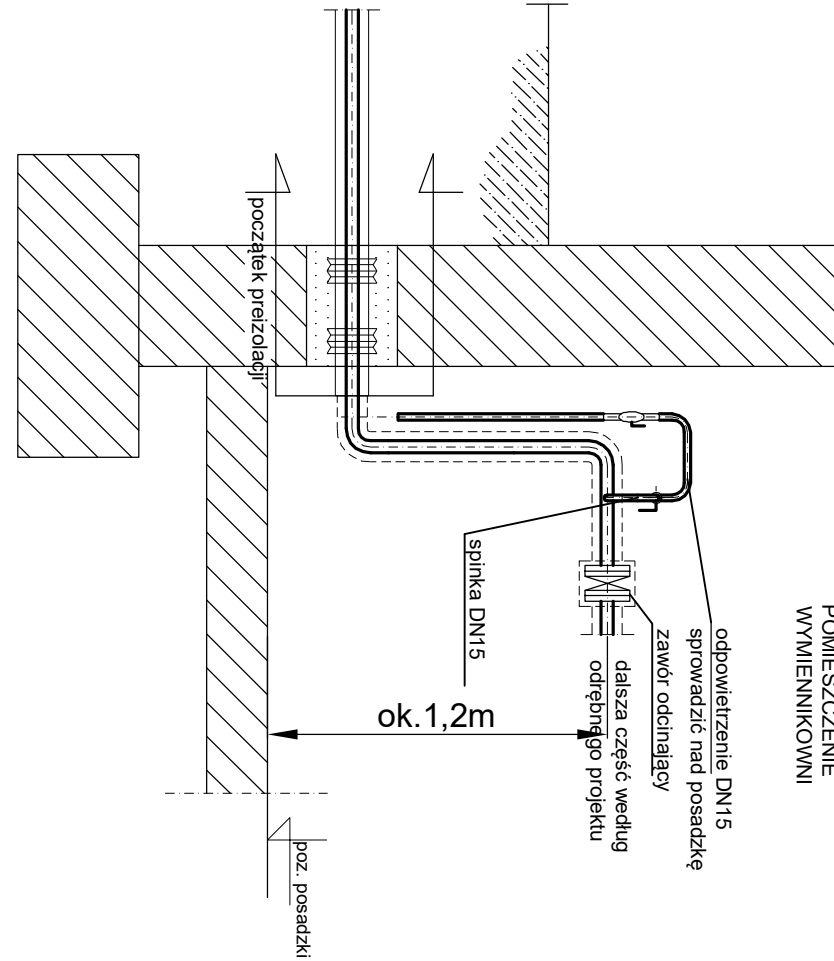
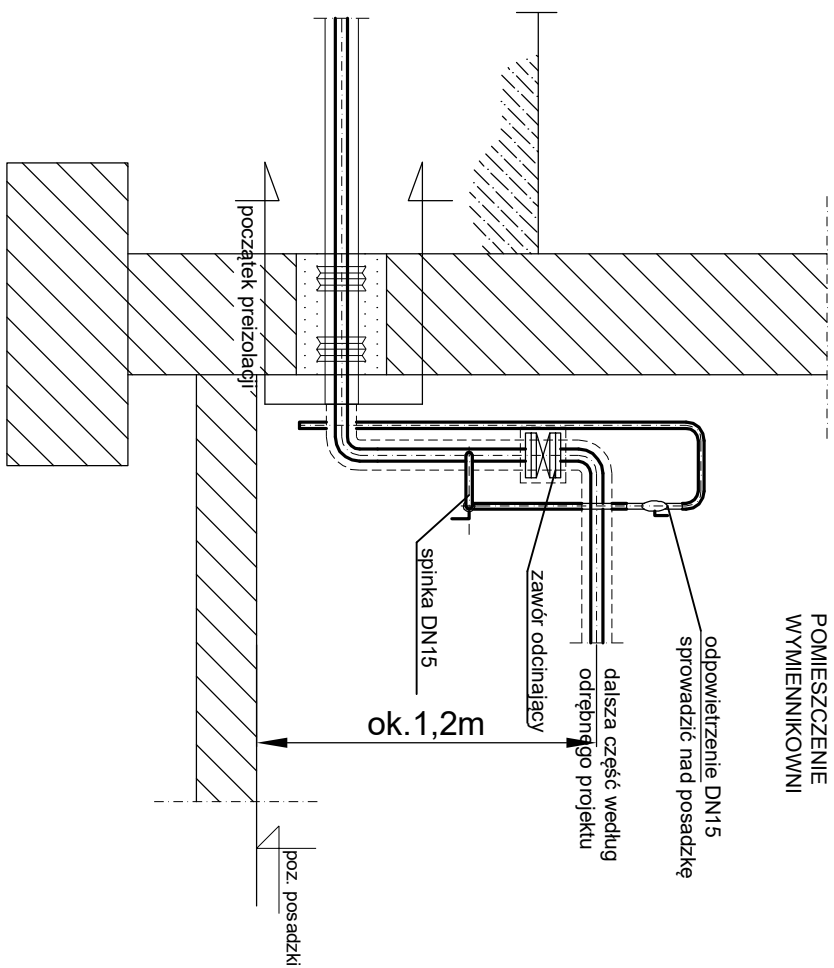
A - A




A - A



B - B



	Imię i nazwisko	Nr uprawnień	Data	Podpis	<div>EKO-WILMAR s.p. z o.o.</div> <div>ul. Gagarina 3/15 44-100 Gliwice</div>
Projekował	Gracyna Wilk	791/01	06.2019		
Wykonał	Jakub Wilk		06.2019		
Sprawdził					
Faza	Obiekt: <i>Przyłącze sieci ciepłej w/p do budynku mieszkalnego przy ul. Słowki 34 w Gliwicach.</i>				Inwestor: <i>PEC Gliwice 44-100 Gliwice ul. Królewskiej Tamy 135</i>
Nr projektu: <i>SC-20/19</i>					
Podziałka: <i>1:25</i>					
Tytuł rysunku: <i>Przykładowy rysunek spinki</i>					Nr rysunku <i>SC-20/19/06</i>
Niniejszy rysunek techniczny jest własnością "Eko-Wilmar" Sp. z o.o. . Kopiowanie, wykorzystywanie w całości lub w części bez pisemnej zgody jest zabronione. Naruszenie zastrzeżenia będzie dochodzone zgodnie z przepisami kodeksu cywilnego i karnego.					