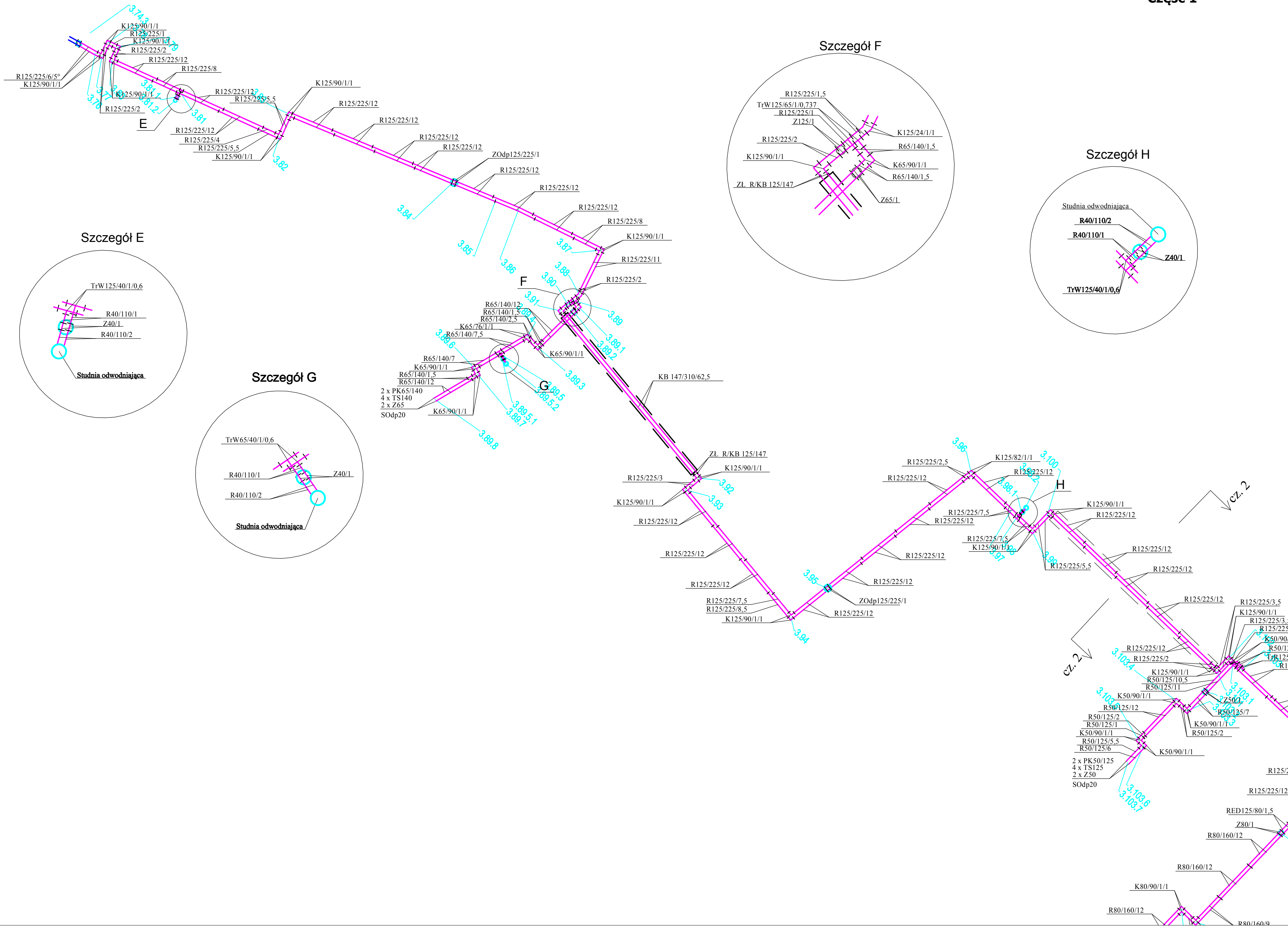
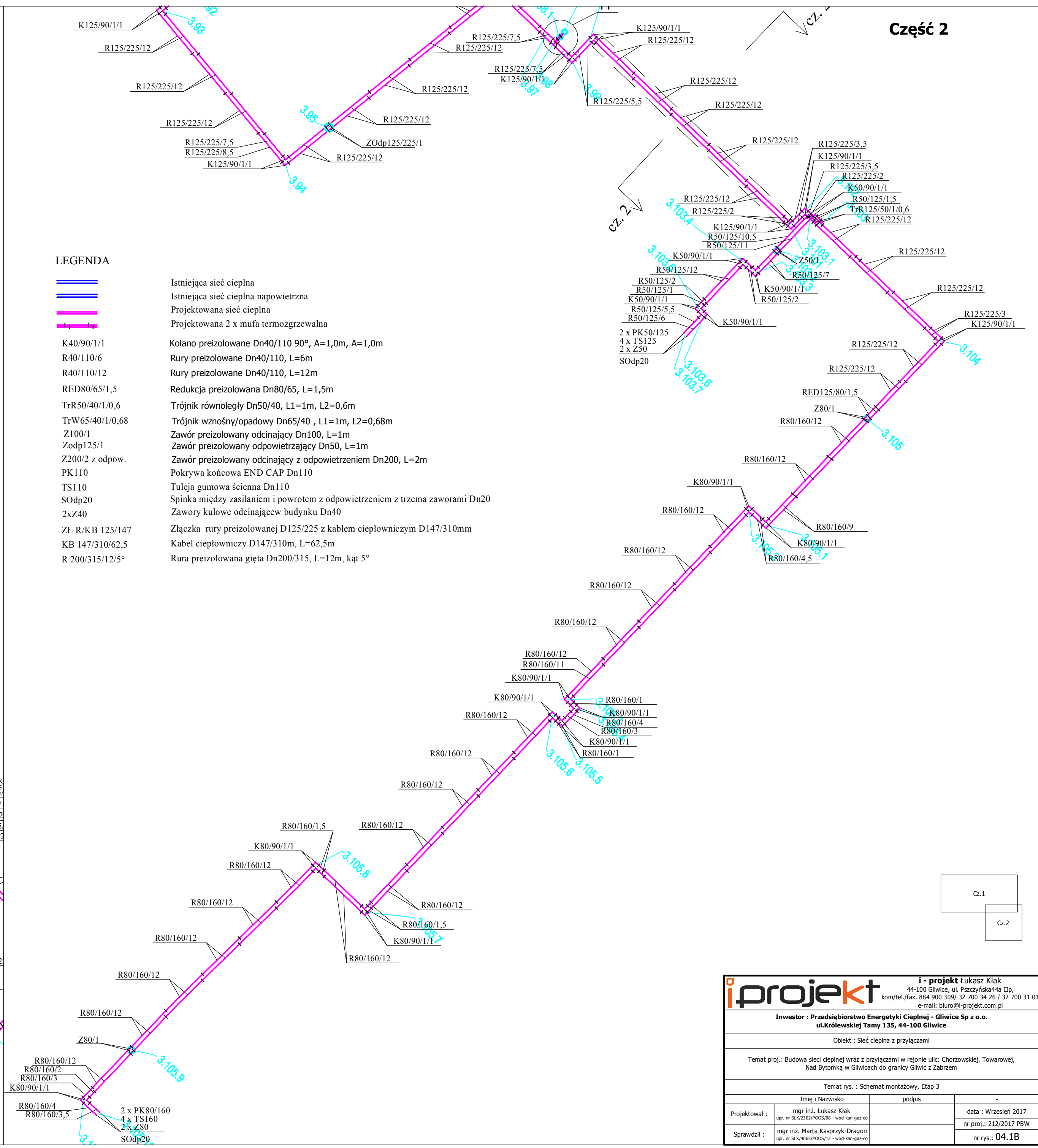


Część 1



Część 2



LEGENDA

- Istniejąca sieć ciepłna
- Istniejąca sieć ciepłna napowietrzna
- Projektowana sieć ciepłna
- Projektowana 2 x mufa termozgrzewalna
- K40/90/1/1 Kolano preizolowane Dn40/110 90°, A=1,0m, A=1,0m
- R40/110/6 Rury preizolowane Dn40/110, L=6m
- R40/110/12 Rury preizolowane Dn40/110, L=12m
- RED80/65/1,5 Redukcja preizolowana Dn80/65, L=1,5m
- TrR50/40/1/0,6 Trójnik równoległy Dn50/40, L1=1m, L2=0,6m
- TrW65/40/1/0,68 Trójnik wznosny/opadowy Dn65/40, L1=1m, L2=0,68m
- Z100/1 Zawór preizolowany odcinający Dn100, L=1m
- Z200/2 z odpow. Zawór preizolowany odcinający z odpowietrzeniem Dn200, L=2m
- PK110 Pokrywa końcowa END CAP Dn110
- TS110 Tuleja gumowa ścienna Dn110
- S0dp20 Spinka między zasilaniem i powrotem z odpowietrzeniem z trzema zaworami Dn20
- 2xZ40 Zawory kulowe odcinające w budynku Dn40
- ZŁ R/KB 125/147 Złączka rury preizolowanej D125/225 z kablem ciepłowniczym D147/310mm
- KB 147/310/62,5 Kabel ciepłowniczy D147/310mm, L=62,5m
- R 200/315/12/5° Rura preizolowana gięta Dn200/315, L=12m, kat 5°

i-projekt Łukasz Klak
44-100 Gliwice, ul. Paszyńska 44a 11p,
kom/tel./fax: 884 900 300 / 52 700 34 26 / 32 700 31 01
e-mail: biuro@i-projekt.com.pl

Investor: Przedsiębiorstwo Energetyki Ciepłej - Gliwice Sp z o.o.
ul. Królewskiej Tamy 135, 44-100 Gliwice

Obiekt: Sieć ciepłna z przyłączami

Temat proj.: Budowa sieci ciepłnej wraz z przyłączami w rejonie ulic: Chorzowskiej, Towarowej, Nad Bytomią w Gliwicach do granicy Gliwic z Zabrzem

Temat rys.: Schemat montażowy, Etap 3

Projektował:	mgr inż. Łukasz Klak	data:	Wrzesień 2017
Sprawdził:	mgr inż. Marta Kasprzyk-Dragon	nr proj.:	212/2017/PBW

nr rys.: 04.1B