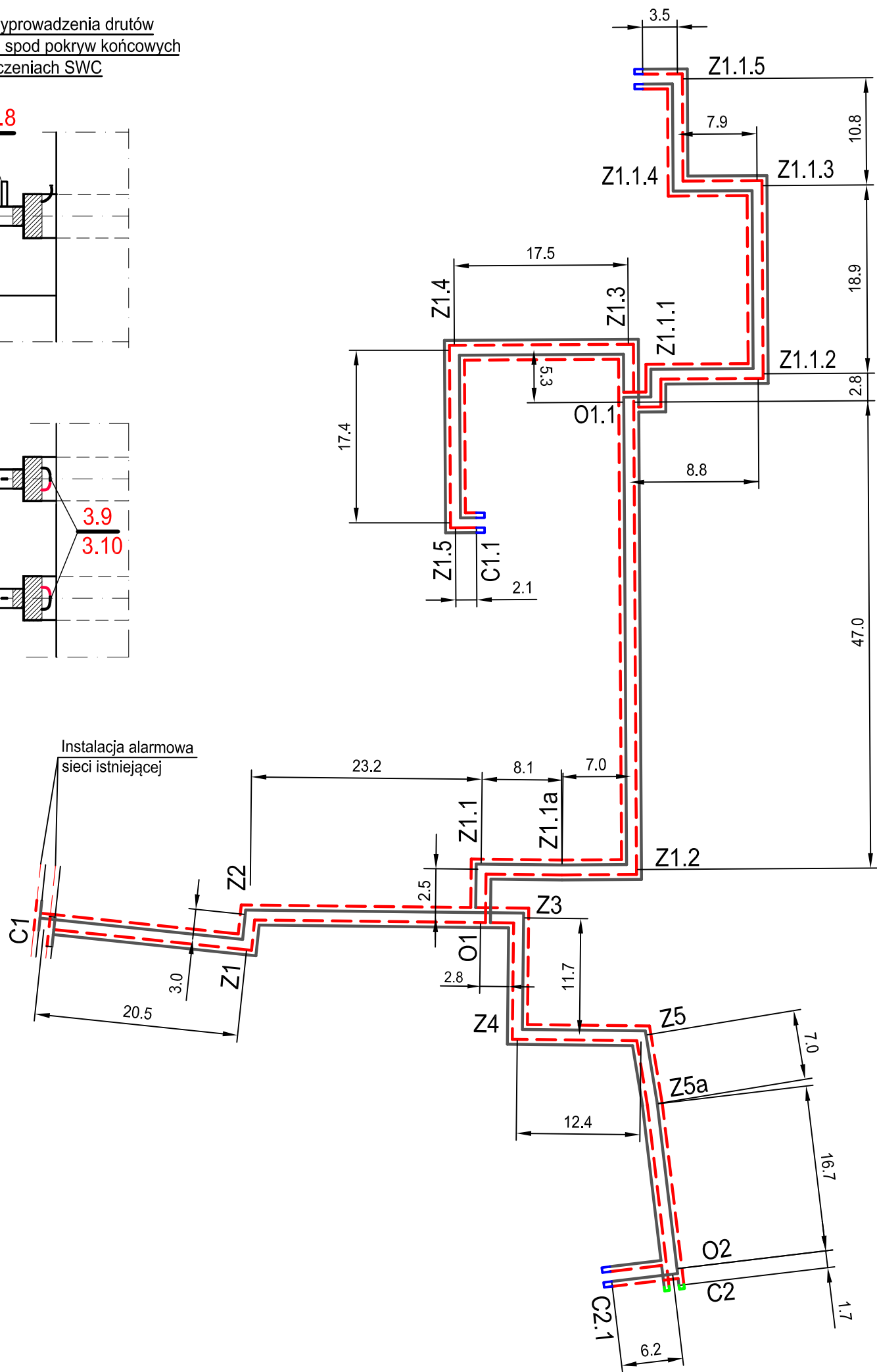
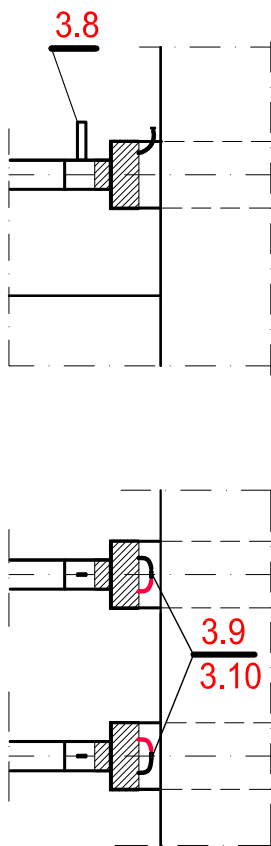


Szczegół wyprowadzenia drutów alarmowych spod pokryw końcowych w pomieszczeniach SWC



OZNACZENIA

- Przewód sygnalizacyjny miedziany ocynowany
- Przewód sygnalizacyjny miedziany
- Zakończenie przewodów alarmowych w pomieszczeniu węzła-wyprowadzenie spod pokryw i spięcie
- Zakończenie przewodów alarmowych -spięcie pod pokrywami końcowymi

UWAGI

- 1.Przewody sygnalizacyjne wyprowadzone w węzłach spod pokryw końcowych połączyć konektorami przez zaciśnięcie i lutowanie
- 2. Włączenia instalacji alarmowej przedmiotowego przyłącza do instalacji alarmowej sieci istniejącej dokonać po przeprowadzeniu pomiarów kontrolnych i akceptacji przez służby eksploatacji PEC

		Zakład Usług Projektowych					
Zamawiający	Przedsiębiorstwo Energetyki Ciepłej -Gliwice Sp. z o.o. - Gliwice, ul. Królewskiej Tamy 135						
Tytuł projektu	Przyłącze ciepłownicze do budynków nr 1-3, 5-7, 9-11-13 przy ul. Szttygarskiej						
Tytuł rys.	Schemat instalacji alarmowej						
	Imię i nazwisko	Nr. upraw.	Specjalność	Podpis	Data	Skala	Nr.umowy
PROJEKTANT	mgr Inż. J.Bania	793/01	Sieci zewnętrzne		07.2017		U04/2017
WYKONAŁ	mgr Inż. J.Bania	793/01	Sieci zewnętrzne		Nr.rys		Nr.kol.
					5-04/17		5