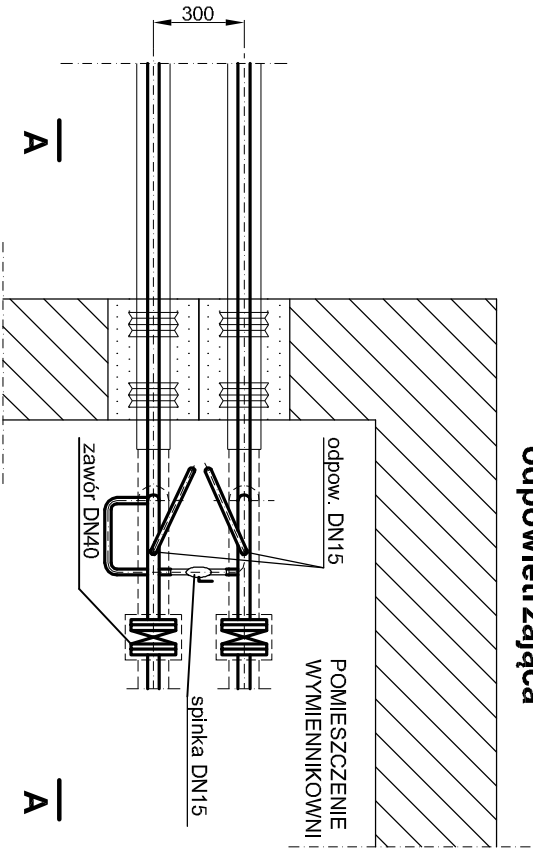
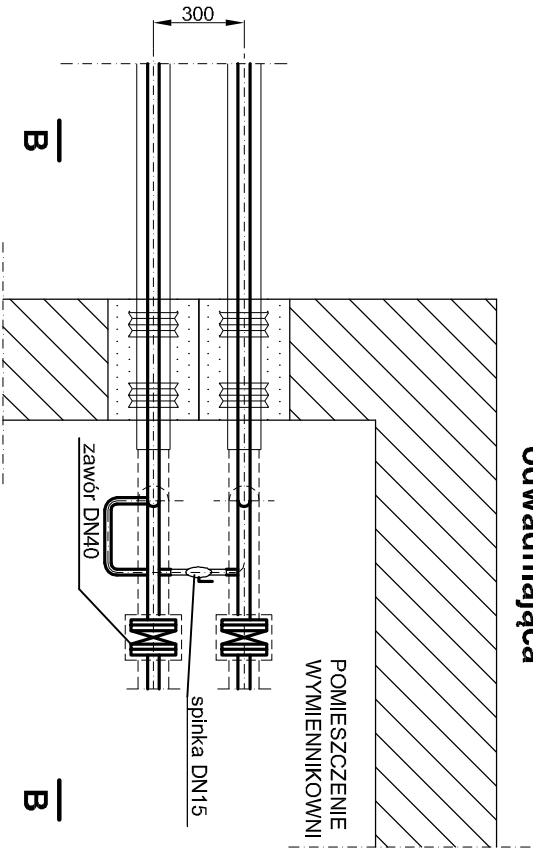


wersja
odpowietrzająca



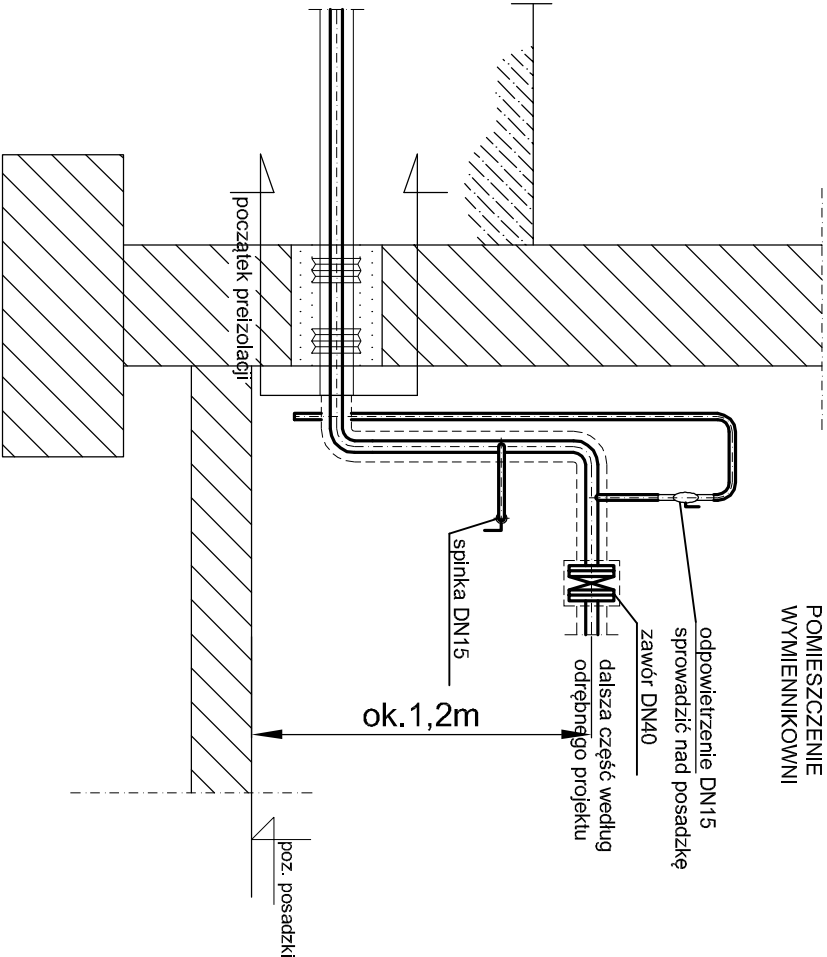
A - A

wersja
odwadniająca

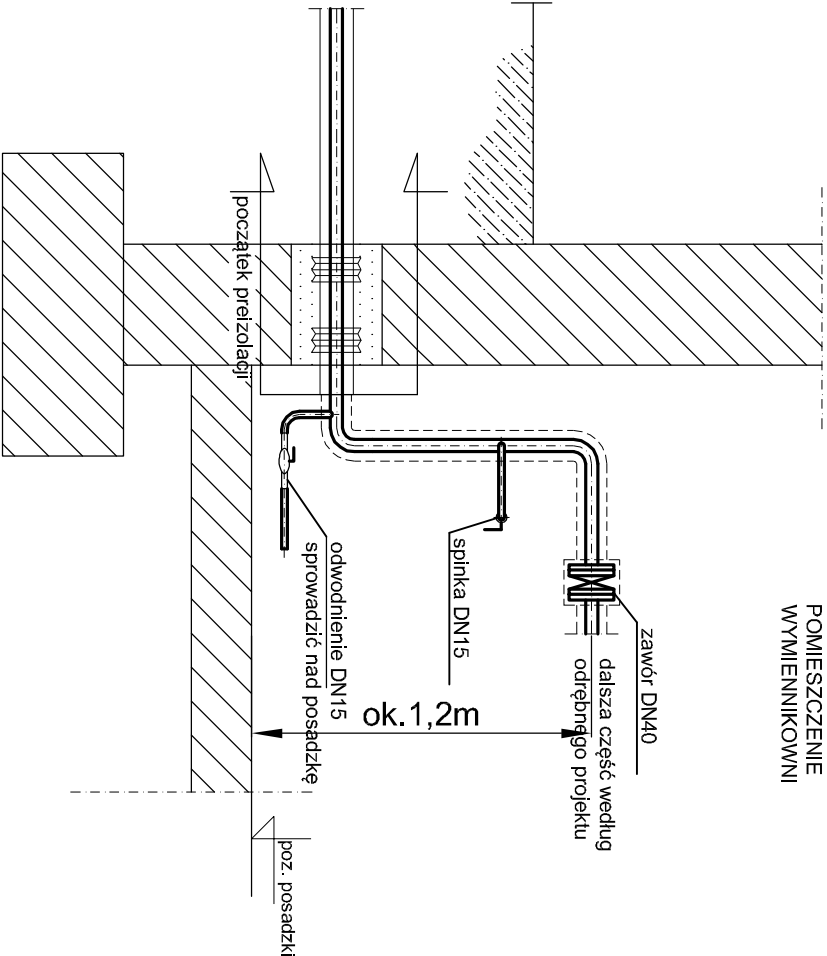



B - B

POMIESZCZENIE
WYMIENNIKOWNI



POMIESZCZENIE
WYMIENNIKOWNI



	Imię i nazwisko	Nr uprawnień	Data	Podpis	 EKO-WILMAR s.p. z o.o. ul. Gagarina 3/15 44-100 Gliwice
Projektował	Grzegorz Witk	791/01	07.2017		
Wykonał	Jakub Witk	07.2017			
Sprawił					
Faza	Objekt:				Inwestor PEC Gliwice 44-100 Gliwice ul. Królewskiej Tamy 135
P.B.-W.	Przyłącze sieci ciepłej w/p do				
Nr projektu:	budynku mieszkalnego w Gliwicach				
SC-08/17	przy ul. Mastełarza 19-45				
Podział:	Typu rysunku:				Nr rysunku SC-08/17/07
1:25	Szczegół spinki				
Niniejszy rysunek techniczny jest własnością "Eko-Wilmar" Sp. z o.o. Kopowanie, wykorzystanie w całości lub w części bez pisemnej zgody jest zabronione. Napisane zastrzeżenia będące dochozone zgodnie z przepisami kodeksu cywilnego i karnego.					